



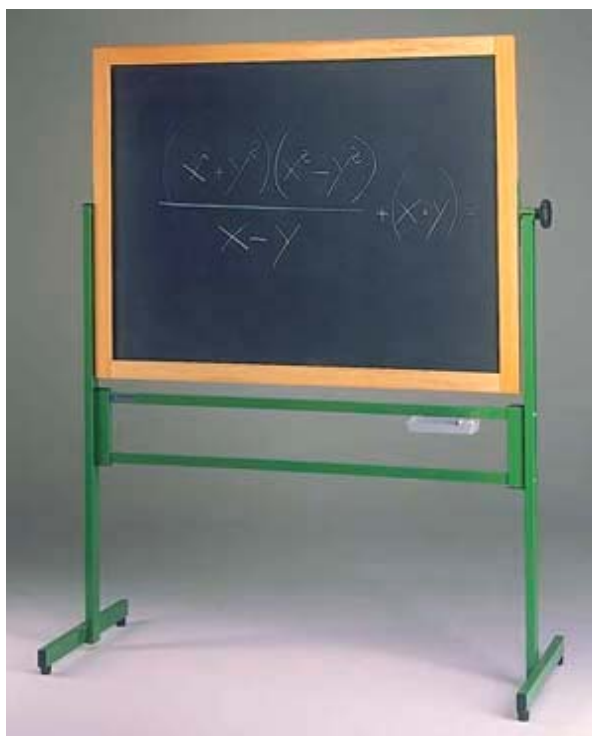
Arredoscuole.it

LineaSB Srl
Via Fontana Vaglio, 2
84030 San Rufo (SA)
Tel. 0975 395731
Fax 0975 395907
Email : info@arredoscuole.it

Scheda Tecnica

Art. S225

LAVAGNA A CAVALLETTO CON PIANO IN ARDESIA



Struttura portante metallica composta da due sostegni verticali a T rovesciata, in tubo di acciaio UNI 5921/66 da mm. 50x25x1,5; i due sostegni sono collegati da una traversa con doppio tubolare da mm. 30x20x1,5, fissata con n. 4 viti M6. Saldature a filo continuo. Verniciatura eseguita, previa preparazione del sottofondo mediante degrassaggio e fosfatazione, con polveri epossidiche polimerizzate in galleria termica a 200° per uno spessore non inferiore a 60 micron. Il piano ruota sul proprio asse orizzontale per consentire la scrittura su entrambe le facce; il fissaggio è consentito da un accoppiamento conico, predisposto sul lato destro, che consente, per mezzo di un volantino lobato, il bloccaggio. Piano di scrittura in lastra di ardesia, perfettamente levigata sulle due facce, dello spessore di mm. 10, con cornice perimetrale in legno massello lucidata al naturale. Vaschetta porta-gesso in plastica. Agli appoggi puntali in plastica.



Arredoscuole.it

LineaSB Srl
Via Fontana Vaglio, 2
84030 San Rufo (SA)
Tel. 0975 395731
Fax 0975 395907
Email : info@arredoscuole.it

Dimensioni	piano cm. 120x90 (utile di scrittura).
------------	--

Il Piano di scrittura della Lavagna risponde ai requisiti secondo le seguenti norme (prove di Laboratorio effettuate da un Laboratorio autorizzato ed accreditato Sinal):

- UNI 9149/87 – Riflessione speculare
- UNI EN 12720/99 – Resistenza ai liquidi freddi (macchie)
- UNI 9300/88 – Tendenza a ritenere lo sporco